

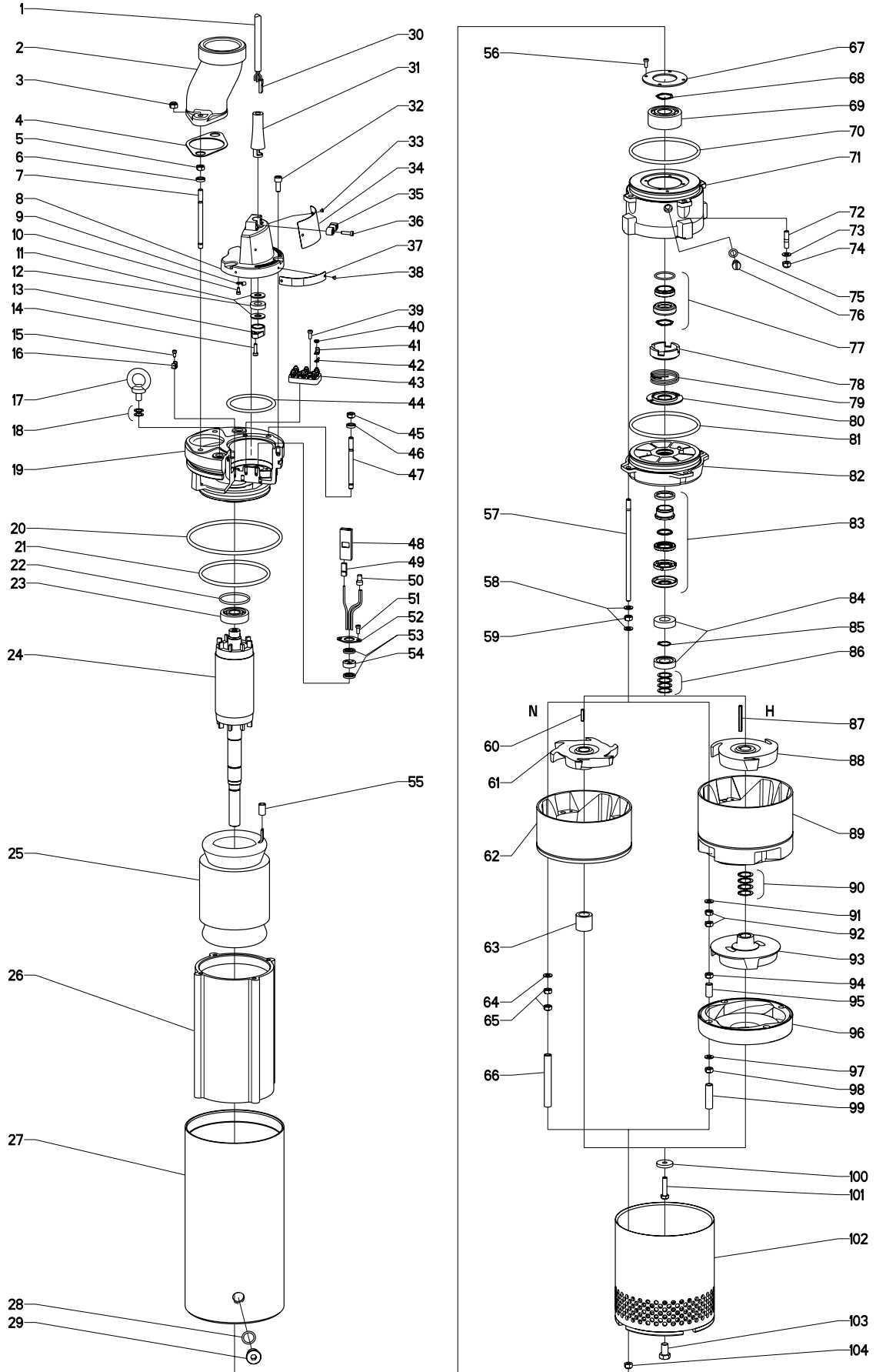


Ersatzteilliste - Liste des pièces de rechange - Reservdelista
Spare Parts List



www.grindex.com

TUBO 8"



Reservdelista	Spare Parts List	Ersatzteilliste	Liste des pièces de rechange
TUBO 8112.010 (1-fas, 1-phase, W, Monophasé)		TUBO 8112.010 (1-fas, 1-phase, W, Monophasé)	
TUBO 8112.010 (3-fas, 3-phase, D, Triphasé)		TUBO 8112.010 (3-fas, 3-phase, D, Triphasé)	
N= Normalutförande Regular version Normalausführung Version normale		H= Högtrycksutförande High head version Hochdruckausführung Version haute pression	

PU	GU	RF	ST	VJ	FZ	AL	ZA
Polyurethan	Gummi	Rostfritt stål	Stål	Vitjärn	Förzinkad	Aluminium	Zinkanoder
Polyurethane	Rubber	Stainless steel	Steel	White iron	Galvanized	Aluminium	Zinc anodes
Polyurethan	Gummi	Rostfreier Stahl	Stahl	Chromlegierter Hartguss	Galvanisiert	Aluminium	Zinkanoden
Polyuréthane	Caoutchouc	Acier inoxydable	Acier	Fonte blanche alliée au chrom	Galvanisé	Aluminium	Anodes sacrificielles

Pos. nr.	Item No.	Detaljnr.	Pos-Nr	Part No.	Antal				
No. de	Bestell-Nr.		repérage	No de pièce	Benämning	Denomination	Bezeichnung	Désignation	Nombre

1				Kabel inkl pos 26	Cable incl items 26	Kabel einschl. Pos. 26	Câble avec No. De 26	1
	50 143 43			4x2,5mm ² +2x1,5mm ² (A07RN-F Ø16-18) 20 m Gällar upp till 20 m			230-460V	
2				Tryckanslutning	Discharge connection	Druckanschluss	Coude de refoulement	1
				50 669 00	R2"	5067100	R3"	
				50 670 00	NPT 2-11½ (RAL 3000)	5067200	NPT 3-8	
				50 670 01	NPT 2-11½ (RAL 2004)			
3	140 361			Mutter M8	Nut	Mutter	Ecrou	2
4	50 673 00			Packning	Seal	Dichtung	Joint	1
5	140 055			Mutter M8	Nut	Mutter	Ecrou	2
6	50 699 00			Bricka	Washer	Scheibe	Rondelle	2
7	50 021 26			Pinnskruv, M8x115	Stud	Stiftschraube	Goujon	2
8	50 693 00			Lock	Cover	Deckel	Couvercle	1
9	50 459 02			Jordkabel	Earth cable	Erdkabel	Câble de massa	1
10	50 018 01			Skruv M4x8	Screw	Schraube	Vis	1
11	50 016 03			Bricka	Washer	Scheibe	Rondelle	2
12	50 015 03			Gummikuts	Rubber seal	Gummidichtung	Manchon	1
13	50 017 01			Införingsfläns	Cable entry flange	Kabeleinführungs flansch	Bride d'entrée de câble	1
14	50 019 00			Skruv M5x18	Screw	Schraube	Vis	2
15	50 018 01			Skruv M4x8	Screw	Schraube	Vis	1
16	50 119 00			Flatstiftsbleck	Tab	Flachstecker	Languette	1
17	133 114			Lyftögla	Eybolt	Ringschraube	Vis à oreille	2
18	50 022 13			Stödbricka	Supporting washer	Stützscheibe	Rondelle de support	0-8
19	50 675 00			Överdel	Main cover	Hauptdeckel	Couvercle	1
20	50 037 51			O-ring 164,3x5,7	O-ring	O-Ring	Anneau toique	1
21	131 216			O-ring 119,3x5,7	O-ring	O-Ring	Anneau toique	1
22	50 037 52			O-ring 52,5x3,0	O-ring	O-Ring	Anneau toique	1
23	50 287 04			Kullager, över	Ballbearing, upper	Kugellager, oberes	Roulem. À billes sup.	1
24	50 681 00			Rotorenhet	Rotor unit	Rotoreinheit	Rotor complet	1
25	50 678 00			Stator	Stator	Stator	Stator	1
26	50 676 00			Statorhus	Statorhousing	Statorgehäuse	Logement de stator	1
27	50 682 00			Mantel	Outer casing	Aussenmantel	Enveloppe extérieure	1
28	133 064			O-ring 19,2x3,0	O-ring	O-Ring	Anneau toique	2
29	50 656 00			Inspektionsskruv	Screw	Schraube	Vis	2
30	50 040 05			Flatstiftsisolering	Lug insulation	Isolier für flachsteck	Clip isolante	6
31	50 428 03			Kabelböjskydd	Cable entry sleeve	Hülse für Kabeleinführ.	câble	1
32	50 021 00			Skruv M8x25	Screw	Schraube	Vis	3
33	410 000			Drivnit	Rivet	Niet	Rivet	2
34	50 907 00			Dataskylt, ostämpl.	Dataplate, blank	Datenschild, ungepr.	Plaque signalétique, vide	1
35	50 011 00			Kabelavlastning	Cable clamp	Zugentlastung	Collier	1
36	50 019 00			Skruv M5x18	Screw	Schraube	Vis	2
37	50 291 04			Dataskylt	Dataplate	Datenschild	Plaque signalétique	1

Item No.	Part No.	Benämning	Denomination	Bezeichnung	Désignation	Quantity
38	50 139 00	Popnit	Rivet	Niet	Rivet	2
39	50 019 03	Skruv M5x12	Screw	Schraube	Vis	1
40	50 019 04	Mutter M5	Nut	Mutter	Ecrou	3
41	50 119 02	Flatstiftsbleck	Tab	Flachstecker	Langnette	3
42	50 203 04	Kabelsko	Lug	Kabelschuh	Cosse	1ph=9 3ph=10
43	50 659 00	Kopplingsplint	Terminal board	Klemmenbrett	Plaque à bornes	1
44	50 037 50	O-ring 78,74x5,34	O-ring	O-Ring	Anneau toique	1
45	140 055	Mutter M8	Nut	Mutter	Ecrou	2
46	50 699 00	Bricka	Washer	Scheibe	Rondelle	2
47	50 021 25	Pinnskruv, M8x100	Stud	Stiftschraube	Goujon	2
48	50 086 00	Skarvhylsa	Flat lug connector	Steckverbindung	Connexion plat	2
49	50 040 03	Flatstiftshylsa	Solderless lug	Flachsteckhülse	Clip	2
50	50 182 00	Ändhylsa	Joining tube	Verbindung	Connexion	1
51	50 019 03	Skruv M5x12	Screw	Schraube	Vis	4
52	50 663 00	Bricka	Washer	Scheibe	Rondelle	2
53	50 667 00	Bricka	Washer	Scheibe	Rondelle	4
54		Gummikuts	Rubber seal	Gummidichtung	Manchon	1
	50 666 00					
	50 666 02					
55	50 079 03	Systoflexrör	Insulating tube	Isolierschlauch	Gaine isolante	2
56	50 019 03	Skruv M5x12	Screw	Schraube	Vis	4
57	50 021 24	Pinnskruv, M8x200	Stud	Stiftschraube	Goujon	4
58	132 289	Bricka M8	Washer	Scheibe	Rondelle	8
59	140 055	Mutter M8	Nut	Mutter	Ecrou	4
60	50 205 11	Plattkil (5x5x22)	Key	Keil	Clavette	N=1
61		Pumphjul	Impeller	Lauftrad	Turbine	1
	N	50 684 00	3-ph 50 Hz, Ø 130 mm			
	N	50 684 01	3-ph 60 Hz, Ø 127 mm			
	N	50 684 02	1-ph 60 Hz, Ø 115,5 mm			
62	50 677 01	Diffusor, undre	Diffuser, lower	Diffusor, untere	Diffuseur, inférieur	N=1
63	50 668 00	Distanshylsa	Spacer tube	Distanzhülse	Tube d'écartement	N=1
64	132 289	Bricka M8	Washer	Scheibe	Rondelle	N=4
65	140 055	Mutter M8	Nut	Mutter	Ecrou	N=8
66	50 674 00	Skyddshylsa	Rubber sleeve	Schutzhülse	Douille	N=4
67	50 788 00	Lagerlock	Bearing cover	Lagerdeckel	Cache roulement	1
68	130 818	Låsring Av25	Circlip	Nutring	Circlip	1
69	140 059	Kullager, undre	Ballbearing, lower	Kugellager, unteres	Roulement à billes, inf.	1
70	131 216	O-ring 119,3x5,7	O-ring	O-Ring	Anneau toique	1
71	50 655 00	Lagerhus	Bearing housing	Lagerhause	Logement de roulement	1
72	50 021 12	Pinnskruv M8x32	Stud	Stiftschraube	Goujon	4
73	132 289	Bricka M8	Washer	Scheibe	Rondelle	4
74	140 361	Mutter M8	Nut	Mutter	Ecrou	4
75	50 037 34	O-ring 10,3x2,4	O-ring	O-Ring	Anneau toique	2
76	50 660 00	Oljeskruv	Oil screw	Ölschraube	Vis d'huile	2
77	50 534 00	Axeltätningssats, övre	Shaft seal kit, upper	Wellendichtung, ob.,Satz	Joint mécanique, sup. jeu	1
78	50 695 00	Distansring	Spacer ring	Distanz ring	Tube d'écartement	1
79	50 468 00	Fjäder	Spring	Feder	Ressort	1
80	50 573 00	Tryckplatta	Thrust plate	Druckscheibe	Rondelle	1
81	131 216	O-ring 119,3x5,7	O-ring	O-Ring	Anneau toique	1
82	50 661 01	Diffusor, övre	Diffuser, upper	Diffusor, oberer	Diffuseur, supérieur	1
83	50 420 00	Axeltätningssats, undre	Shaft seal kit, lower	Wellendichtung, unt.,Satz	Joint mécanique, inf. jeu	1
84	50 697 00	Distanshylsa	Spacer tube	Distanzhülse	Tube d'écartement	2
85	50 278 02	Låsring Sga20	Circlip	Nutring	Circlip	1
86	140 026	Justerbricka	Adjusting washer	Justierscheibe	Rondelle de réglage	2-5
87	50 205 12	Plattkil (5x5x50)	Key	Keil	Clavette	H=1
88		Pumphjul	Impeller	Lauftrad	Turbine	1
	H	50 685 00	3-ph 50 & 60 Hz, Ø 130 mm			
	H	50 685 02	1-ph 60 Hz, Ø 120 mm			

Item No.	Part No.	Benämning	Denomination	Bezeichnung	Désignation	Quantity
89	50 683 01	Diffusorring	Diffuser ring	Diffusorring	Anneau diffuseur	H=1
90	50 343 00	Justerbricka	Adjusting washer	Justierscheibe	Rondelle de réglage	H=2-5
91	132 289	Bricka M8	Washer	Scheibe	Rondelle	H=4
92	140 055	Mutter M8	Nut	Mutter	Ecrou	H=8
93		Pumphjul	Impeller	Laufrad	Turbine	1
	H	50 686 00	3-ph 50 & 60 Hz, Ø 129 mm			
	H	50 686 02	1-ph 60 Hz, Ø 120 mm			
94	140 055	Mutter M8	Nut	Mutter	Ecrou	H=4
95	50 665 00	Distansrör	Spacer tube	Distanzrohr	Tube d'espacement	H=4
96	50 664 01	Diffusor, undre	Diffuser, lower	Diffusor, untere	Diffuseur, inférieur	H=1
97	132 289	Bricka M8	Washer	Scheibe	Rondelle	H=4
98	140 055	Mutter M8	Nut	Mutter	Ecrou	H=4
99	50 674 01	Skyddshylsa	Rubber sleeve	Schutzhülse	Douille	H=4
100	50 662 00	Bricka	Washer	Scheibe	Rondelle	1
101	50 021 23	Skruv	Screw	Schraube	Vis	1
102	50 692 00	Silenhet	Strainer	Seib	Crépine	1
103	50 023 07	Skruv M12x20	Screw	Schraube	Vis	1
104	140 361	Mutter M8	Nut	Mutter	Ecrou	4
		Olja	Oil	Öl	Huile	0.30L
		Vitolja	White oil	Weißöl	Huile crystalline	
		Viskositet ISO VG 15	Viscosity ISO VG 15	Viskosität ISO VG 15	Viscosité ISO VG 15	

Specifications can be changed without notice.

